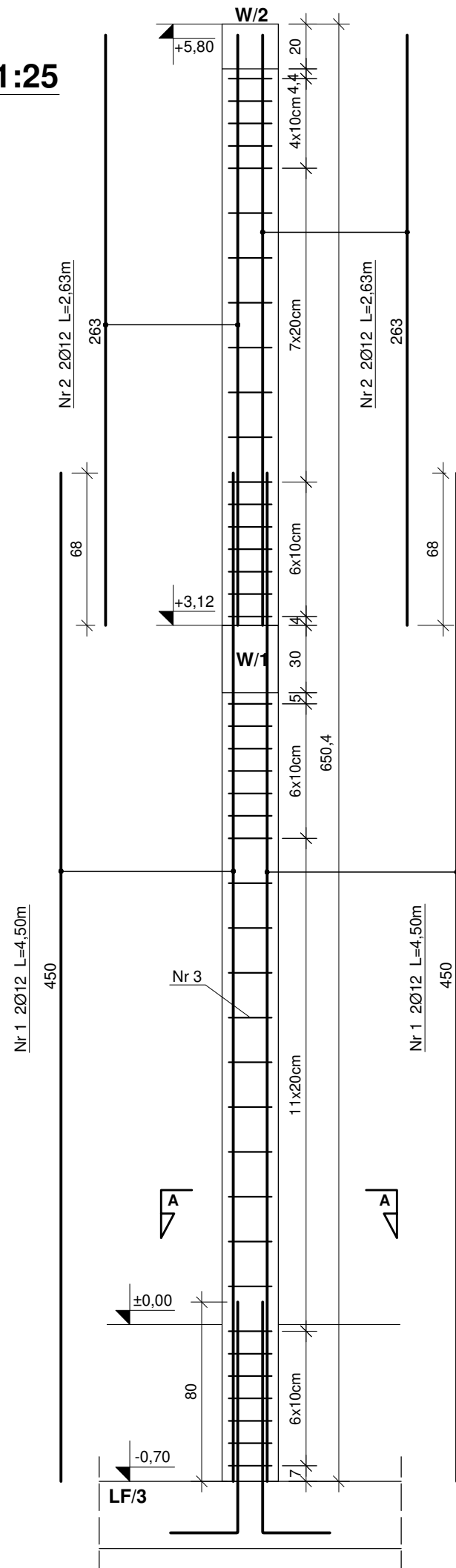
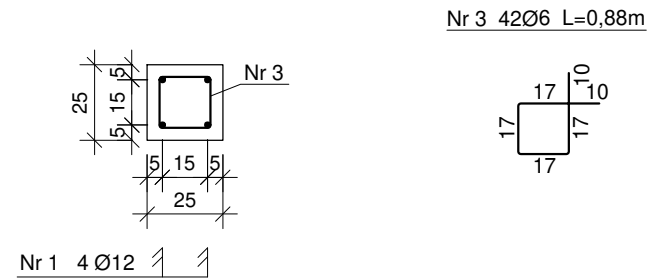


WIDOK SKALA 1:25



PRZEKRÓJ A-A



**RDZEŃ ŻELBETOWY RD/2
x8szt.
BETON C25/30
STAL A-IIIN (B500SP)**

WYKAZ STALI ZBROJENIOWEJ

ELEMENTY		PRĘTY ZBROJENIA							
Nazwa	Liczba pręta	Nr pręta	Średnica mm	Długość m	Liczba w 1 elem. szt.	Liczba ogólna szt.	AIIIN		
							B500SP		
							φ 6	φ 8	φ 12
RD/2	8	1	12	4,50	4	32			144,00
		2	12	2,63	4	32			84,16
		3	6	0,88	42	336	295,68		
Długość ogólna						m	295,68	0,00	228,16
Masa 1m pręta						kg	0,222	0,395	0,888
Masa prętów wg średnic						kg	65,64	0,00	202,61
Masa prętów wg gatunków stali						kg	268,25		
Masa całkowita prętów						kg	268,25		

KOMBUD RAFAŁ MARCINIAK TEL. 514 908 159, BIURO_KOMBUD@WP.PL
OPRACOWANIE CHRONIONE PRAWAMI AUTORSKIMI.
POWIELANIE LUB WYKORZYSTYWANIE NIEZGODNIE Z PRZEZNACZENIEM BEZ ZGODY WŁAŚCIELA DOKUMENTACJI JEST ZABRONIONE.

PROJEKT: Projekt budowlany budowy nowej siedziby Powiatowego Środowiskowego Domu Samopomocy typu "A"

LOKALIZACJA INWESTYCJI: 05-230 Kobyłka, ul. Poprzeczna 18 dz. nr 160/2,161, 168/3 obręb 35

INWESTOR: Powiat Wołomiński 05-200 Wołomin, ul. Prądyńskiego 3

TYTUŁ RYSUNKU: RDZEŃ ŻELBETOWY RD/2

PROJEKTANT: inż. Zbigniew Rybus	SPRAWNIENIA: LOD/2073/PWOK/13	PODPIS:
SPRAWDZAJĄCY: mgr inż. Łukasz Kwiatkowski	SPRAWNIENIA: LOD/2309/POOK/14	PODPIS:
ASYSTENT:	SPRAWNIENIA:	PODPIS: